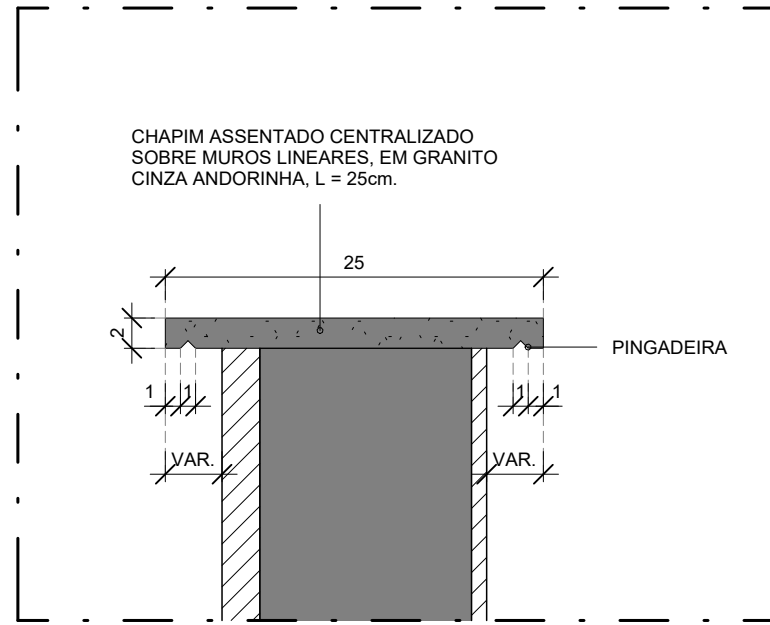
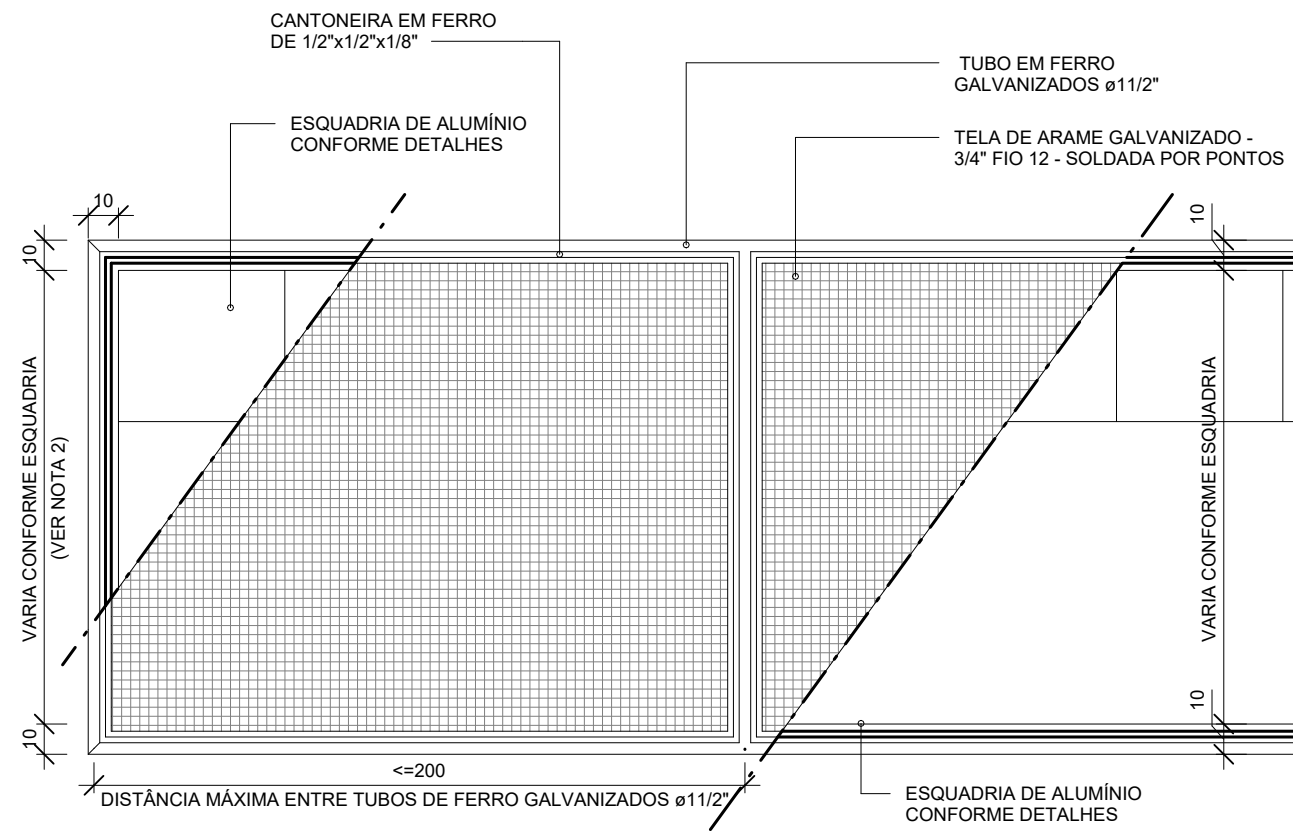


1 RODAPÉ - AMPLIAÇÃO
1 : 5

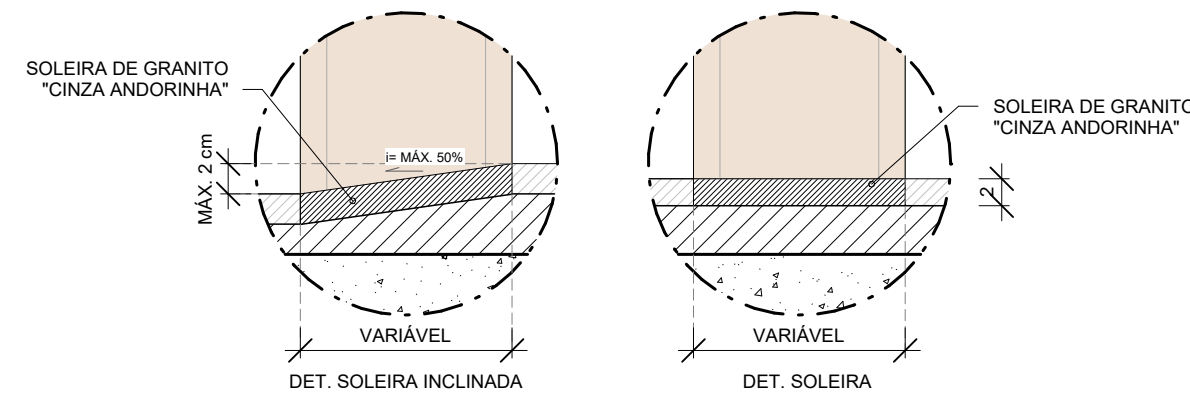


3 DETALHE - CHAPIM DE GRANITO
1 : 5

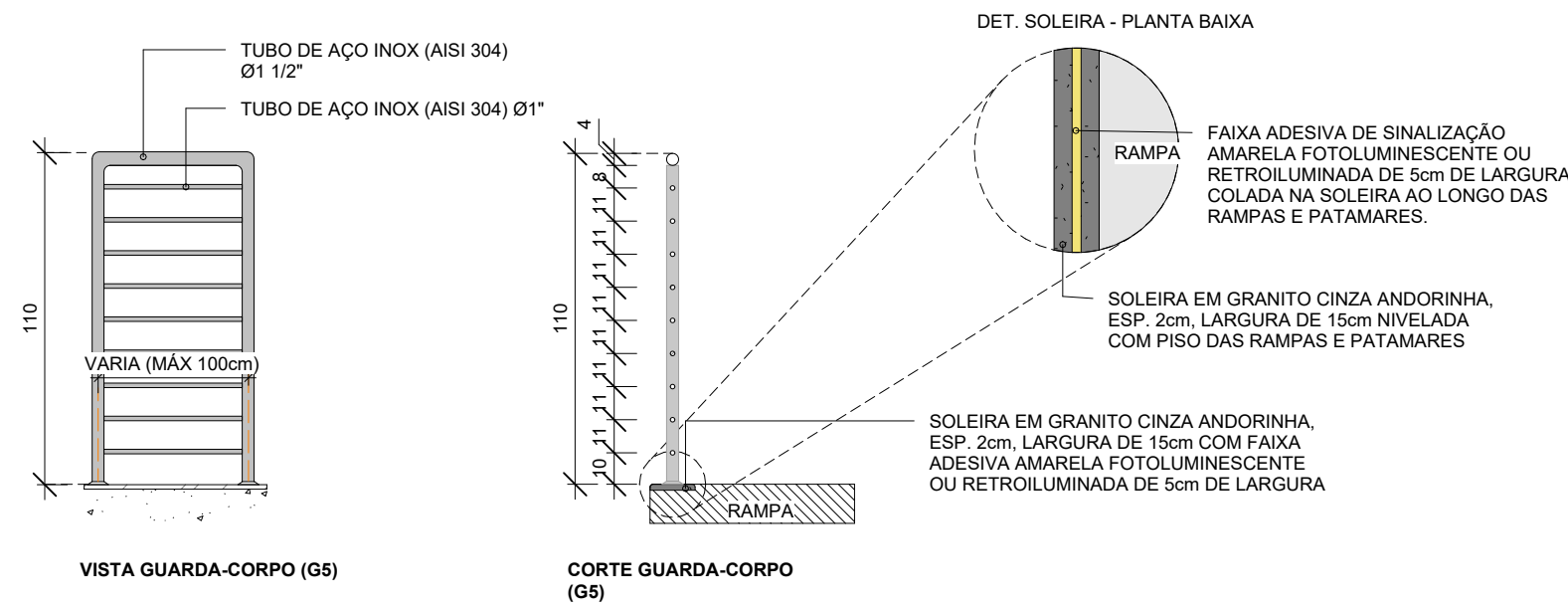


NOTA 1 - PINTURA ESMALTE SINTÉTICO BRILHANTE COR BRANCA SOBRE ZARCÃO OU SUPER GALVITE
NOTA 2 - AS DIMENSÕES DAS TELAS DE PROTEÇÃO DEVERÃO EXCEDER EM 10cm PARA CADA LADO AS MEDIDAS DA ESQUADRIA REFERENTE À ELA (CONFORME DETALHA ACIMA)

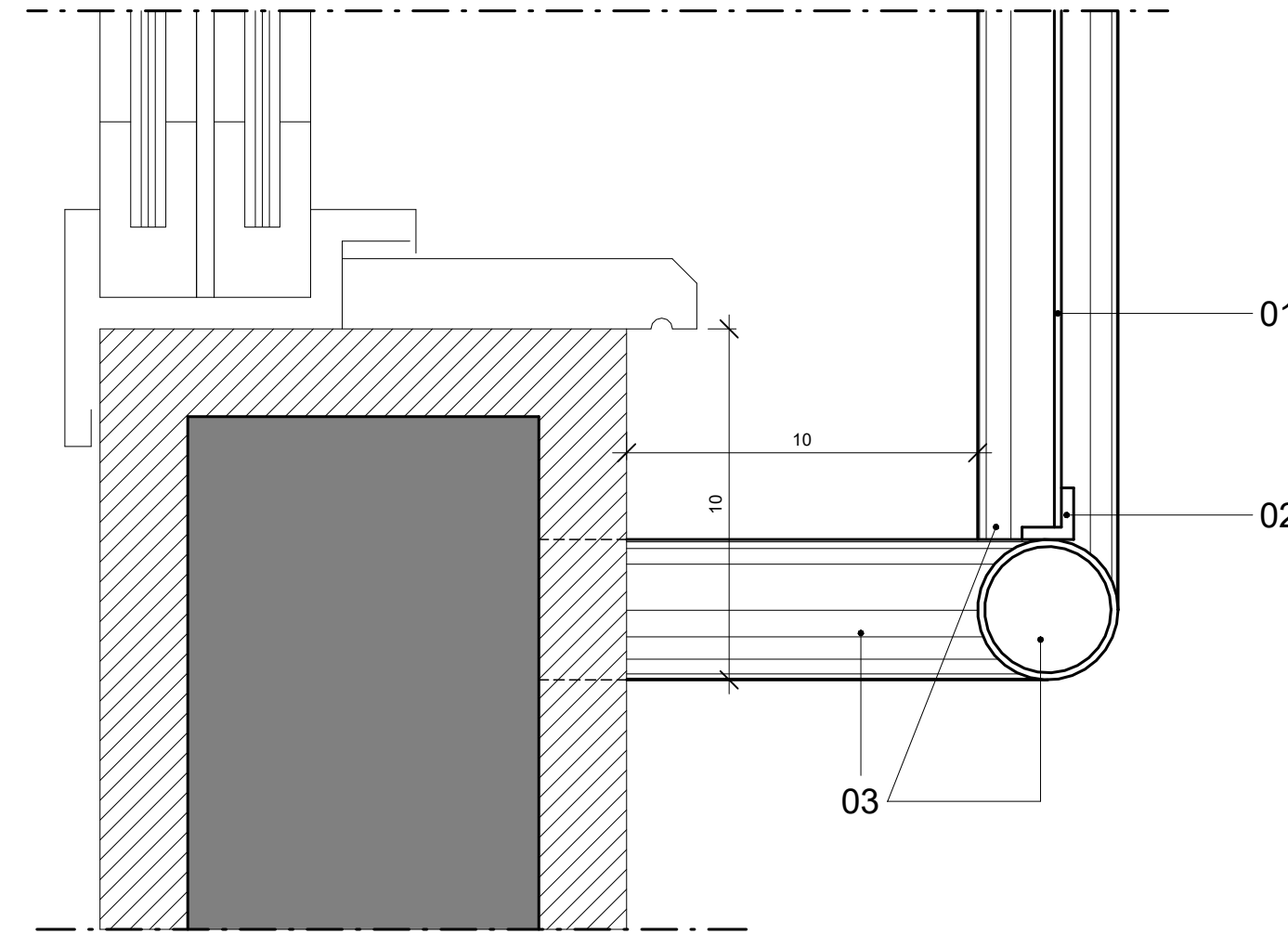
4 TELA DE PROTEÇÃO - VISTA FRONTAL
1 : 25



2 DET. SOLEIRAS
1 : 5



6 DET. GUARDA-CORPO
1 : 25



01- TELA DE ARAME GALVANIZADO MALHA -3/4", FIO 12, SOLDADA POR PONTO
02- CANTONEIRA DE FERRO 1/2"x1/2"x1/8"
03- TUBO EM FERRO GALVANIZADO ø 1 1/2"

OBS : A PINTURA DO CONJUNTO SERÁ EM ESMALTE SINTÉTICO BRILHANTE COR BRANCA SOBRE SUPER GALVITE

5 TELA DE PROTEÇÃO - FIXAÇÃO
1 : 2

		PREFEITURA MUNICIPAL DE IRUPI			
		CONSULTORIA: AVANTEC SOLUÇÕES EM ENGENHARIA			
PROJETO EXECUTIVO DE ENGENHARIA E ARQUITETURA					
TÍTULO: DETALHES CONSTRUTIVOS GERAIS					
LOCAL: CRAS, SEDE DO MUNICÍPIO, IRUPI - ES					
COORDENADOR:	 Eng.º THIAGO GOMES BONOMO	CREA: ES-058427/D	ESCALA: Como indicado	FORMATO: A1	PRANCHA: ARQ 04
AUTOR DO PROJETO:	 Arquiteto: FABIANO VIEIRA DIAS	CAU: A26999-3	REVISÃO: 00	DATA: 2025	